

## 前叉彈簧掛鉤調整說明



### 目的

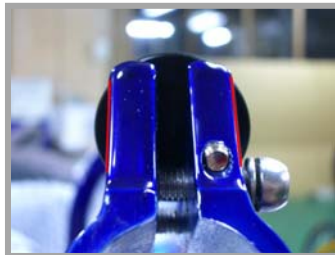
隨著騎乘里程及時數的增加，前叉彈簧掛鉤有可能無法順利扣緊前叉彈簧。為了處理這問題，底下為您說明如何自行調整至最佳狀態。

### 步驟說明：

**1**

#### 彈簧固定座調整

將彈簧固定座裝配並調整置中。固定座超出立管束子部份左、右應平均。

**2**

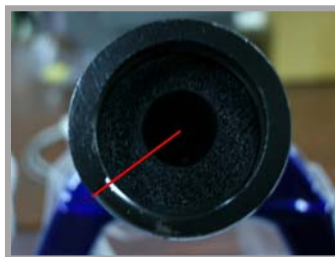
#### 放鬆彈簧固定螺絲

使用工具稍微放鬆彈簧固定螺絲。方便旋轉彈簧。

**3**

#### 彈簧切口調整

彈簧切口先行調整於大約在七點到八點鐘方向。

**4**

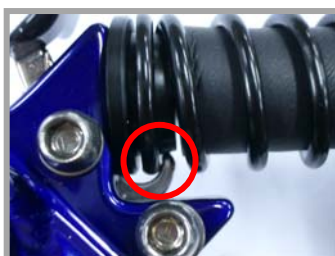
#### 彈簧掛鉤調整

旋轉彈簧，最佳位置為掛鉤輕觸第一圈彈簧。並嘗試幾次鬆開、扣上彈簧掛鉤動作，確認無誤後再將彈簧固定螺絲鎖緊。

**5**

#### 正確位置

最佳位置為掛鉤輕觸第一圈彈簧。

**6**

#### 錯誤位置

掛鉤與彈簧之間有著過大的間隙。

