

2013版CarryMe比較表(中文版)

1. 前叉外形修改，與車架更具一致性。

現在



2013



2. 前叉與主車架固定扣裝配由前叉改到車架上，機構操作更簡捷。

現在



2013

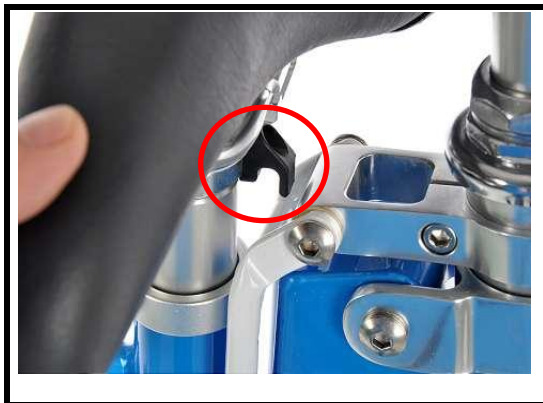


3.主車架固定旋鈕取消

現在



2013



在座桿頭部增加鎖付倒U型掛鉤，收折時勾住前支撐桿上方橫樑。



主車架固定旋鈕取消



為方便個人習慣不同，座桿頭部左右都將有螺絲孔，消費者可選擇裝在左側或右側。

4. 剎車把型號變更，新的剎把內含小車鈴。

現在

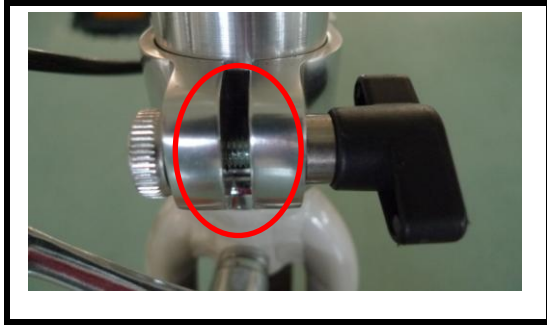


2013

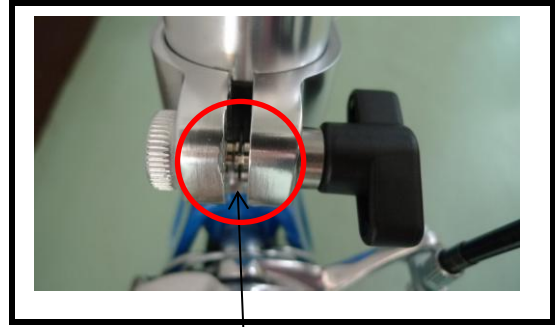


5. 頭管束子旋鈕加C-clamp裝置，防止旋鈕鬆開時因震動而掉落的可能。

現在



2013



6. 後支撐桿下方橫樑改為CM logo。

現在

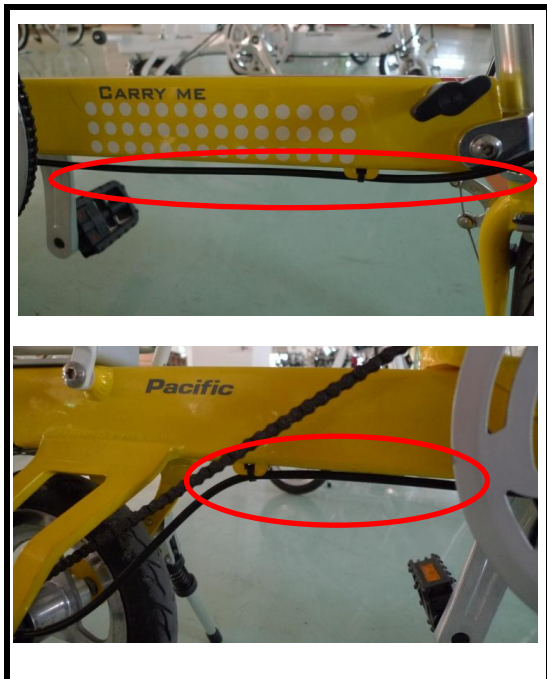


2013

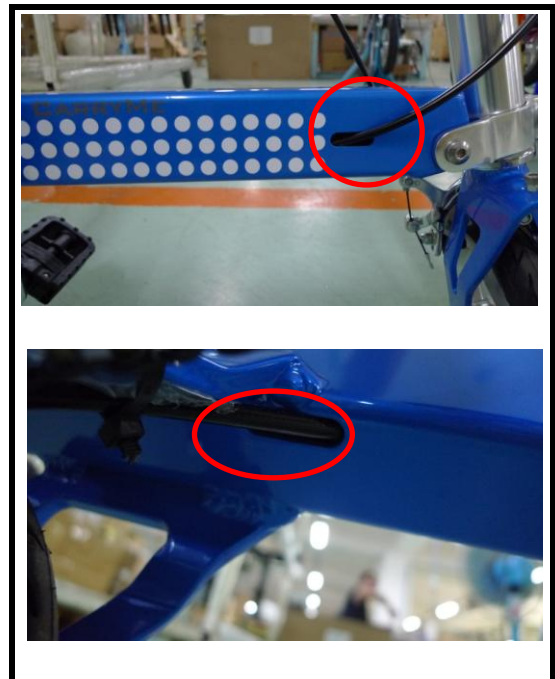


7. 剎車走線改道車架主管內。

現在



2013



8. 鏈條拉緊器升級，有更大調整行程。

現在



2013

